

# INFORME DE SITUACIÓN Y PRONÓSTICO HIDROLÓGICO N°2

---

## Crecida del río Uruguay, aumento de niveles en ciudades de Bella Unión, Salto y Paysandú

**Fecha y hora de emisión:** viernes, 20 de junio de 2025

**Próxima actualización:** lunes, 23 de junio de 2025

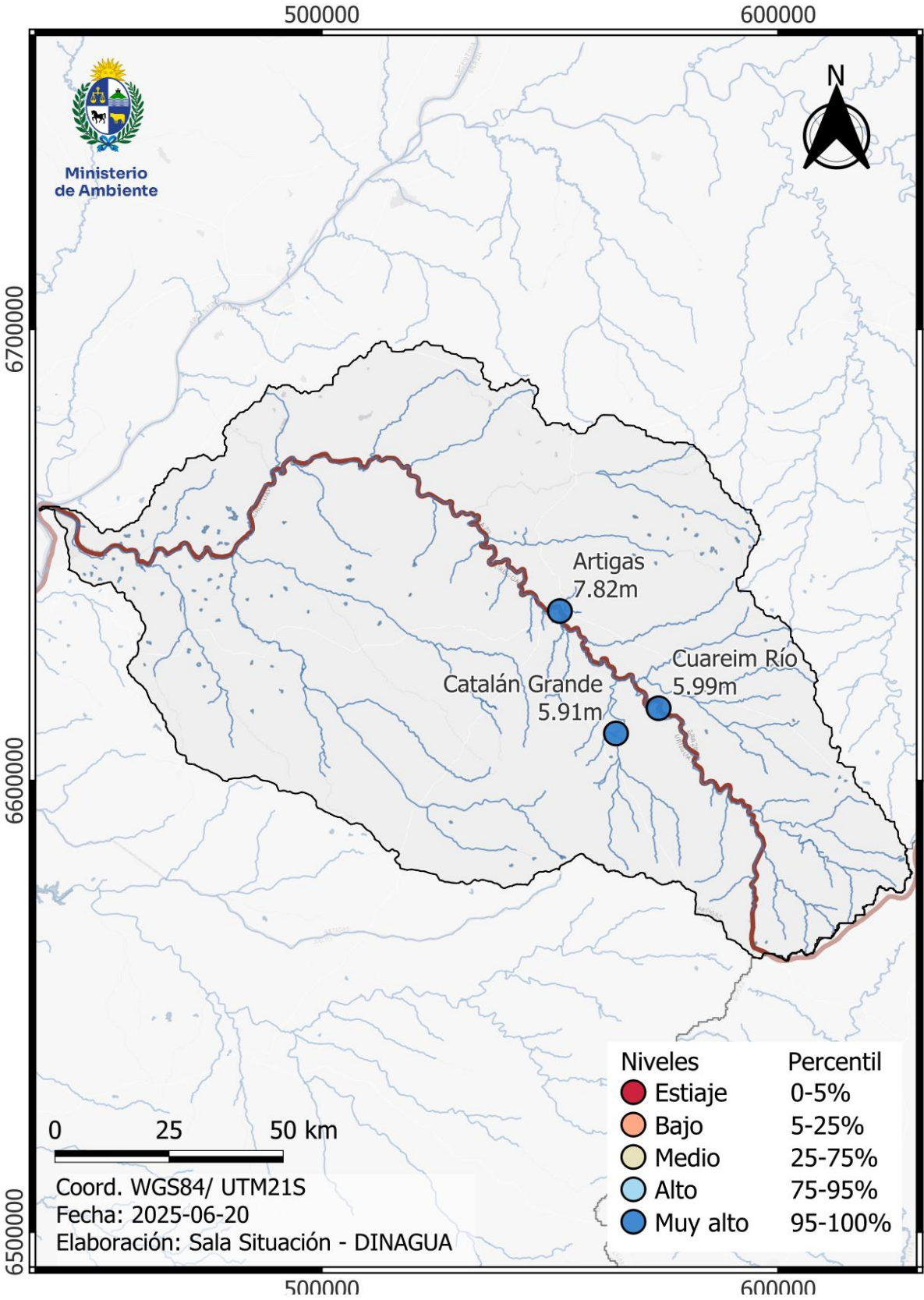
**NOTA:** Este informe fue elaborado con la información y datos disponible en la fecha y hora de emisión de este informe.



**Ministerio  
de Ambiente**

PRONÓSTICO HIDROLÓGICO CUENCA DEL RÍO CUAREIM

NIVELES REGISTRADOS				
Estación	Nivel actual (m, cero local)	Tasa incremento (cm/hora)	Tendencia	Cota de seguridad
Cuareim Río	5.99	18.0	Sube	
Catalán Grande	5.91		Baja	
Artigas	7.82		Baja	10.2
PRECIPITACIONES REGISTRADAS				
Las precipitaciones diarias promedio en la cuenca del río Cuareim durante los últimos días fueron las siguientes:				
<ul style="list-style-type: none"><li>viernes, 20 de junio de 2025: 35.7 mm</li><li>jueves, 19 de junio de 2025: 42.6 mm</li><li>miércoles, 18 de junio de 2025: 48.8 mm</li></ul>				
PRECIPITACIONES PRONOSTICADAS				
De acuerdo con los modelos numéricos de precipitación GFS y GEFS se prevé los siguientes acumulados de lluvia en la cuenca				
<ul style="list-style-type: none"><li>sábado, 21 de junio de 2025: 0.0 mm</li><li>domingo, 22 de junio de 2025: 0.0 mm</li><li>lunes, 23 de junio de 2025: 0.0 mm</li></ul>				
NIVELES MÁXIMOS APROXIMADOS PARA LOS PRÓXIMOS DÍAS				
Estación	Nivel máximo pronosticado para los próximos días		Fecha aproximada de ocurrencia	
Cuareim Río	7.5 m		20 y 21 de junio	
Catalán Grande				
Artigas	Menor a 8.5 m		20 y 21 de junio	
PRONÓSTICO HIDROLÓGICO				
<p>En las últimas 24 horas se han registrado en promedio 35.7 mm en la cuenca del río Cuareim. El día 18 de junio a las 21 horas, se había registrado el nivel máximo del río como respuesta a los eventos meteorológicos previos, el cual alcanzó 8.24 m, pero debido a los recientes registros pluviométricos, se generó un nuevo aumento del nivel del río en la ciudad de Artigas, actualmente en 7.82 m con tendencia creciente. Se prevé que el nivel máximo no supere los 8.5 m en los días 20 y 21 de junio, lo que generaría afectaciones leves en la zona de camping, paseo 7 de septiembre.</p> <p>Los pronósticos meteorológicos esperables para las próximas 72 horas indican que no habrá precipitaciones considerables en la cuenca del río Cuareim.</p>				
RECOMENDACIONES AL SINAE				
Estar atentos a la posibilidad de un nuevo incremento de nivel del río Cuareim el cual podría generar impactos en la zona de camping de la ciudad.				





PRONÓSTICO HIDROLÓGICO CUENCA DEL RÍO URUGUAY

NIVELES REGISTRADOS				
Estación	Nivel actual (m, cero local)	Tasa incremento (cm/hora)	Tendencia	Cota de seguridad
Paso de los Libres (Arg)	7.37	2.0	Sube	
Bella Unión (Uru)	5.39	3.0	Sube	6.30
Salto (Uru)	10.1	10.0	Sube	11.4
Paysandú (Uru)	4.3	2.0	Sube	6.0
Fray Bentos (Uru)	1.79	-	Baja	3.90
PRECIPITACIONES REGISTRADAS				
Las precipitaciones diarias promedio en la cuenca baja del río Uruguay durante los últimos días fueron las siguientes, según el reporte pluviométrico de la Comisión Técnica Mixta de Salto Grande:				
<ul style="list-style-type: none"><li>● <u>viernes, 20 de junio de 2025</u>: 12 mm</li><li>● <u>jueves, 19 de junio de 2025</u>: 2 mm</li><li>● <u>miércoles, 18 de junio de 2025</u>: 8 mm</li></ul>				
CAUDALES A EVACUAR EN LA REPRESA SALTO GRANDE				
Según el informe diario de CTM-Salto Grande, se estima que el caudal a evacuar durante la jornada de hoy se situará en el rango 14,700 y 15,500 m³/s.				
NIVELES MÁXIMOS APROXIMADOS PARA LOS PRÓXIMOS DIAS				
Estación	Nivel máximo pronosticado para los próximos días		Fecha aproximada de ocurrencia	
Bella Unión (Uru)	7.00 – 7.10 m		26 de junio	
Salto (Uru)	Menor a 10.7 m		21 de junio	
Paysandú (Uru)	Menor a 5.5 m		21 de junio	
Fray Bentos (Uru)	Menor a 2.5 m		21 de junio	
PRONÓSTICO HIDROLÓGICO				
Según los reportes de CTM-Salto Grande, y la Comisión Administradora del Río Uruguay (CARU), existe una tendencia creciente del río Uruguay abajo de la represa durante los próximos días dadas las altas precipitaciones ocurridas en la cuenca del río Uruguay.				
RECOMENDACIONES AL SINAE				
Estar atentos a las actualizaciones de información hidrometeorológica en la cuenca del río Uruguay, dadas las previsiones y tendencias crecientes del mismo.				

